

Orona 3G

X-27

## Решение с повышенной скоростью для высотных зданий

Решения с электрическим безредукторным приводом с верхним машинным помещением.

### Основные характеристики

Грузоподъемность	450 – 1000 кг / 630 – 1600 кг (2 и 2,5 м/с)
Вместимость	6 – 13 человек / 8 – 21 человек (2 и 2,5 м/с)
Скорость	1,6 / 2-2,5 м/с
Максимальная высота подъема	120 м / 130 м (2 и 2,5 м/с)
Максимальное число остановок	64 остановки
Входы	Один вход / Два входа 180°
Тип привода	Регулируемая электрическая система (240 включений/час)
Управление	Контроллер ARCA III, мультипроцессорное, энергосберегающее
Тип двери	Автоматические бокового открывания / Автоматические центрального открывания
Ширина дверей	От 800 до 1600 мм (с шагом 100 мм)
Высота дверей	2000 / 2100 / 2200 / 2300 мм
Размеры кабины	Параметрические размеры кабины
Внутренняя высота кабины	2100 / 2200 / 2300 / 2400 мм
Варианты отделки	Orona 3G Domo Packs / Orona 3G Public Packs / Orona 3G Plus

Стандарт **Опция**



#### 1 ПРИВОД

Компактный, бесшумный, энергоэффективный безредукторный регулируемый электропривод на постоянных магнитах.



#### 2 МАШИННОЕ ПОМЕЩЕНИЕ

Традиционная конфигурация лифта упрощает обслуживание лифта благодаря наличию отдельного помещения.



#### 3 УСИЛЕННЫЙ УЗЕЛ ПЕРЕМЕЩЕНИЯ

Предлагает пассажирам больший комфорт, уменьшая вибрации и шумы, возникающие во время поездки.



#### 4 ПОМЕЩЕНИЕ ПОД ПРИЯМКОМ

Адаптируется к зданиям, в которых необходимо обеспечить проход людей под приямок (опция).



#### 5 ДВЕРИ

Двери с компактным приводом на постоянных магнитах, который позволяет осуществлять быстрое, точное и бесшумное открывание и закрывание, поднимающие существующий уровень обслуживания на новую высоту, с функцией предоткрытия дверей и/или фотозавесой. Дверь Solid — опция для условий более интенсивного пассажиропотока.



#### 6 ПАРАМЕТРИЧЕСКИЙ/ ГИБКИЙ

Параметричность продукта позволяет адаптировать размеры лифта к любой лифтовой шахте (опция).



#### 7 КАБИНЫ

Особые размеры кабины, большей глубины и с более широкими дверями. Отделка износостойкими панелями и износостойкие полы для частого и интенсивного использования.



#### 8 СИСТЕМА АВТОМАТИЧЕСКОЙ ЭВАКУАЦИИ

Хотя лифт уже оборудован серийной полуавтоматической аварийной системой для обеспечения быстрой, безопасной и эффективной эвакуации, по желанию клиента в нем может быть установлена автоматическая система эвакуации, ориентированная, прежде всего, на случаи отключения электроэнергии.



## Изготовление по заказу; примеры размеров\*

Скорость	Грузоподъемность / Вместимость		Кабина			Шахта лифта <sup>0</sup>							
	Человек	Q кг	AC Ширина	FC Ширина	PL Ширина дверей	Входы		Двери бокового открывания <sup>1</sup>		Двери центрального открывания <sup>1</sup>		HF <sup>5</sup> Прямоук	HUP <sup>6</sup> Высота верхнего этажа
						Доступность	Кол-во входов	АН <sup>2</sup> Ширина	FN <sup>3</sup> Глубина	АН Ширина	FN <sup>4</sup> Глубина		
1,6 м/с	6	450 кг	1000	1250	800	[Иконка]	1	1500	1800	1750	1750	1200 <sup>5</sup>	3550 <sup>6</sup>
							2x180°	1600	1700	1750	1600		
	8	630 кг	1100	1400	800	[Иконка]	1	1500	1950	1750	1900		
							2x180°	1700	1850	1750	1750		
	10	800 кг	1350	1400	800	[Иконка]	1	1750	1950	1750	1900		
							2x180°	2000	1850	2000	1750		
2 м/с - 2,5 м/с	13	1000 кг	1600	1400	900	[Иконка]	1	2000	1950	2000	1900	1250 <sup>5</sup>	3600 <sup>6</sup>
							2x180°	2250	1850	2250	1750		
	13	1000 кг	1100	2100	900	[Иконка]	1	1700	2650	1950	2600		
							2x180°	1750	2550	1950	2450		
	8	630 кг	1100	1400	900	[Иконка]	1	1700	2000	1950	1950		
							2x180°	1800	1850	2050	1750		
10	800 кг	1350	1400	900	[Иконка]	1	1800	2000	1950	1950			
						2x180°	2050	1850	2150	1750			
2 м/с - 2,5 м/с	13	1000 кг	1600	1400	1000	[Иконка]	1	2050	2000	2150	1950	1815 <sup>7</sup> - 2180 <sup>8</sup>	4000 <sup>9</sup> - 4250 <sup>10</sup>
							2x180°	2300	1850	2400	1750		
	17	1275 кг	2000	1400	1100	[Иконка]	1	1800	2700	2150	2650		
							2x180°	1850	2550	2150	2450		
	17	1275 кг	1200	2300	1100	[Иконка]	1	2500	2050	2500	2000		
							2x180°	2800	1850	2500	1750		
21	1600 кг	2100	1600	1100	[Иконка]	1	1850	2850	2350	2850			
						2x180°	2000	2750	2350	2650			
21	1600 кг	1400	2400	1200	[Иконка]	1	2550	2250	2550	2150			
						2x180°	2900	2050	2850	1950			
							1	2150	2950	2550	2950		
							2x180°	2200	2850	2550	2750		

0 Проем без отклонений от вертикального положения.

1 ТТ / СС.

2 При условии прохода людей под приямком (устанавливаются ловители на противовес) ширина шахты АН увеличивается на 70 мм.

3 R=60 мм, При установке ТТ дверей внутри шахты глубина шахты FN увеличивается на 60 мм.

4 R=40 мм, При установке СС дверей внутри шахты глубина шахты FN увеличивается на 40 мм.

5 Для высоты, превышающей 75 м, HF = 1300 мм.

6 Минимальная высота верхнего этажа (HUP) при внутренней высоте кабины (HC), равной 2100 мм. Если боковой противовес Q > 630 кг, HUP min = 3800 мм.

7 (2 м/с) минимальный HF (HF = BC + 1410). Табличное значение BC = 100

8 (2,5 м/с) минимальный HF (HF = BC + 1795). Табличное значение BC = 100

9 (2 м/с) минимальная HUP с боковым противовесом (HUP = HC + 1681)

\* Табличное значение HC = 2300

(2 м/с) минимальная HUP с задним противовесом (HUP = HC + 1561)

10 (2,5 м/с) минимальная HUP с боковым противовесом (HUP = HC + 1905)

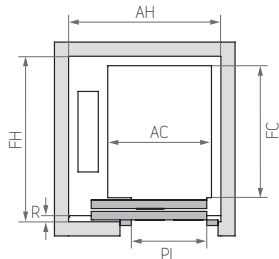
\* Табличное значение HC = 2300

(2,5 м/с) минимальная HUP с задним противовесом (HUP = HC + 1785)

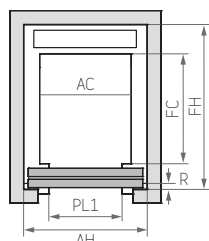
\* К неконтактной информации применяются условия, аналогичные таковым для шахты лифта.

## Конфигурация\*

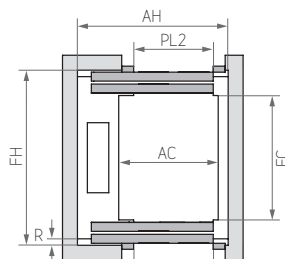
ОДИН ВХОД боковой противовес



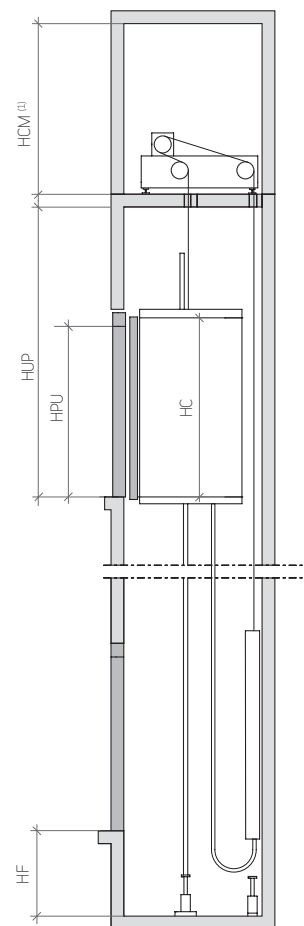
ОДИН ВХОД задний противовес



ДВА ВХОДА 180°



ВЕРТИКАЛЬНЫЙ РАЗРЕЗ



\* Примечание: Приведенные схемы являются ориентировочными

## Индивидуальные размеры кабины

		Ширина кабины																		
							13	13	11	11	10	1600								
							13	13	12	11	10	9	1500							
							13	13	12	11	10	8	1400							
							13	12	12	11	10	9	1300							
							13	12	12	11	10	9	1200							
	13	13	12	11	11	10	9	8	8	7	6	1100								
	12	12	11	10	10	9	8	7	7	6	5	1000								
	11	10	10	9	8	8	7	7	6	5	4	900								
2100	2000	1900	1800	1700	1600	1500	1400	1300	1200	1100	1000	900	800	900	1000	1100	1200	1300	1400	1500

		Ширина кабины										Ширина дверей													
										21	20	18													
										21	20	18	17												
										21	20	19	17	16											
										21	20	19	18	16	15										
										21	20	19	18	16	15	14									
										21	21	19	18	16	15	14	13	12							
										21	21	19	18	17	15	14	13	13	11						
21	21	20	19	18	17	16	15	14	13	13	12	11	10	9	8	1400									
20	19	18	17	16	16	15	14	12	12	11	10	9	8	7	8	1300									
19	18	17	16	15	14	13	13	12	11	10	9	8	8	7	7	1200									
																1100									
																1000									
																900									
2500	2400	2300	2200	2100	2000	1900	1800	1700	1600	1500	1400	1300	1200	1100	1000	900	800	900	1000	1100	1200	1300	1400	1500	1600

Примечание: Размеры указаны для непроходной кабины (1 вход). Ширина и глубина кабины могут быть изменены с шагом 5 мм. Для упрощения в таблице приведены изменения размеров с шагом 100 мм.

(1) Высота машинного помещения (НСМ) — минимум 2000 мм