

# Orona 3G X-23

## Экономичное решение, позволяющее использовать доступное пространство в существующих зданиях

Решения с электрическим безредукторным приводом с верхним машинным помещением.

### Основные характеристики

Грузоподъемность	225 – 630 кг
Вместимость	3 – 8 человек
Скорость	1 м/с
Максимальная высота подъема	60 м
Максимальное число остановок	21 остановка
Входы	Один вход / Два входа 180°
Тип привода	Регулируемая электрическая система (180 включений/час)
Управление	Контроллер ARCA III, мультипроцессорное, энергосберегающее
Тип двери	Автоматические бокового открывания / Автоматические центрального открывания / Полуавтоматические + Полураспашные двустворчатые
Ширина дверей	500 – 900 мм
Высота дверей	2000 / 2100 / 2200 / 2300 мм
Размеры кабины	Параметрические размеры кабины
Внутренняя высота кабины	2100 / 2200 / 2300 / 2400 мм
Варианты отделки	Orona 3G Domo Packs / Orona 3G Public Packs / Orona 3G Plus

Стандарт **Опция**

#### 1 МАШИННОЕ ПОМЕЩЕНИЕ

Традиционная конфигурация, которая упрощает обслуживание лифта благодаря наличию отдельного помещения.



#### 2 ПРИВОД

Компактный, бесшумный, энергоэффективный безредукторный регулируемый электропривод на постоянных магнитах.



#### 3 ПРОХОД ЛЮДЕЙ ПОД ПРИЯМКОМ

Адаптируется к зданиям, в которых необходимо обеспечить доступное для людей пространство под приямком (опция).



#### 4 ТЯГОВЫЕ КАНАТЫ

Заменяют традиционные стальные канаты. Их небольшой вес, более длительный срок службы и большая гибкость позволяют использовать более компактную лебедку с более эффективным и экологичным двигателем.



#### 5 ДВЕРИ

Двери с компактным приводом на постоянных магнитах, который позволяет осуществлять быстрое, точное и бесшумное открывание и закрывание, поднимающие существующий уровень обслуживания на новую высоту, с функцией предоткрытия дверей и/или фотозавесой. Дверь Solid — опция для условий более интенсивного пассажиропотока.



#### 6 ПАРАМЕТРИЧЕСКИЙ / ГИБКИЙ

Параметричность продукта позволяет адаптировать размеры лифта к любой лифтовой шахте (опция).



#### 7 СИСТЕМА АВТОМАТИЧЕСКОЙ ЭВАКУАЦИИ

Хотя лифт уже оборудован серийной полуавтоматической аварийной системой для обеспечения быстрой, безопасной и эффективной эвакуации, по желанию клиента в нем может быть установлена автоматическая система эвакуации, ориентированная, прежде всего, на случаи отключения электроэнергии.



ЭКОЭФФЕКТИВНОСТЬ



АДАПТАЦИЯ К ЗДАНИЮ



ОТДЕЛКА И ДОСТУПНОСТЬ



УПРАВЛЕНИЕ И БЕЗОПАСНОСТЬ

## Изготовление по заказу; примеры размеров\*

Грузоподъемность / вместимость		Кабина			Шахта лифта <sup>9</sup>										
					Двери бокового открывания		Двери центрального открывания НН		HF Прямом		HUP Высота верхнего этажа		Стандарт	Уменьшенный	
Человек	Q кг	AC Ширина	FC Ширина	PL Ширина дверей	Входы		АН <sup>1</sup> Ширина	FN <sup>2</sup> Глубина	АН <sup>1</sup> Ширина	FN <sup>3</sup> Глубина	1000	705		285	3380
		Доступность	Кол-во входов	Кол-во входов	Кол-во входов	Кол-во входов									
4	320 кг						825	1100	700	[Иконка]	1	1300	1400	1250	1400
		2x180°	1500	1550											
6	450 кг	1000	1250	800	[Иконка]	1	1450	1550	1450	1550	1000	705	285	3380	3000
						2x180°		1650		1700					
8	630 кг	1100	1400	900	[Иконка]	1	1600	1700	1550	1700	1000	705	285	3380	3000
						2x180°		1800		1850					
		[Иконка]	1	1650	1550	1650	1550								
			2x180°		1650		1700								

- 0 Пром без отклонений от вертикального положения.
- 1 При наличии помещения под прямом (устанавливаются ловители на противовес) ширина шахты АН увеличивается на 50 мм.
- 2 R=60 MM, При установке ТТ дверей внутри шахты глубина шахты FN увеличивается на 60 мм.
- 3 R=40 MM, При установке СС дверей внутри шахты глубина шахты FN увеличивается на 40 мм.
- 4 Минимальная высота верхнего этажа (НUP) при внутренней высоте кабины (НС) равной 2100 мм.

\* К неконтактной информации применяются условия, аналогичные таковым для шахты лифта.

ТТ - Двухпанельная телескопическая дверь.

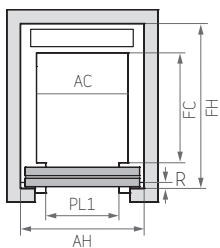
СС - Двустворчатая дверь центрального открывания.

NN - Трехпанельная телескопическая дверь.

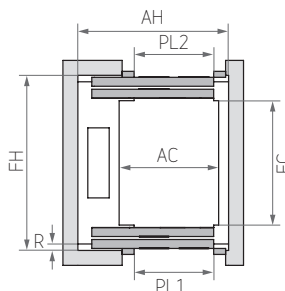
НН -Четырехпанельная дверь центрального открывания.

## Конфигурация\*

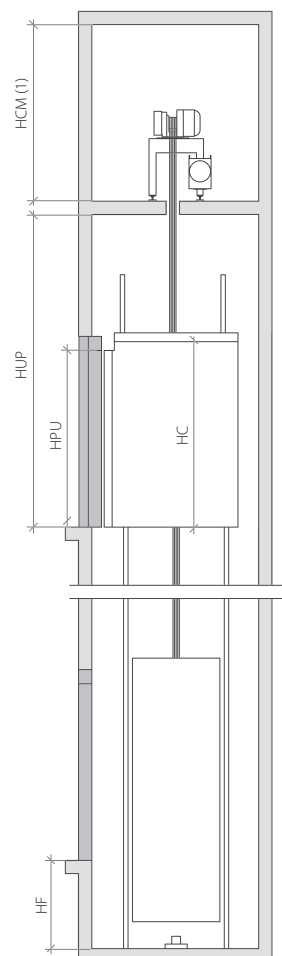
ОДИН ВХОД



ДВА ВХОДА 180°



ВЕРТИКАЛЬНЫЙ РАЗРЕЗ



\* Примечание: Приведенные схемы являются ориентировочными

## Индивидуальные размеры кабины

Глубина кабины		Ширина кабины															Ширина дверей									
1800	1700	1600	1500	1400	1300	1200	1100	1000	900	800	700	600	1800	1700	1600	1500	1400	1300	1200	1100	1000	900	800	700	600	

Примечание: Размеры указаны для непроходной кабины (1 вход).  
 Ширина и глубина кабины могут быть изменены с шагом 5 мм.  
 Для упрощения в таблице приведены изменения размеров с шагом 100 мм.

(1) Высота машинного помещения (НСМ) — минимум 2000 мм