

# Orona 3G X-20

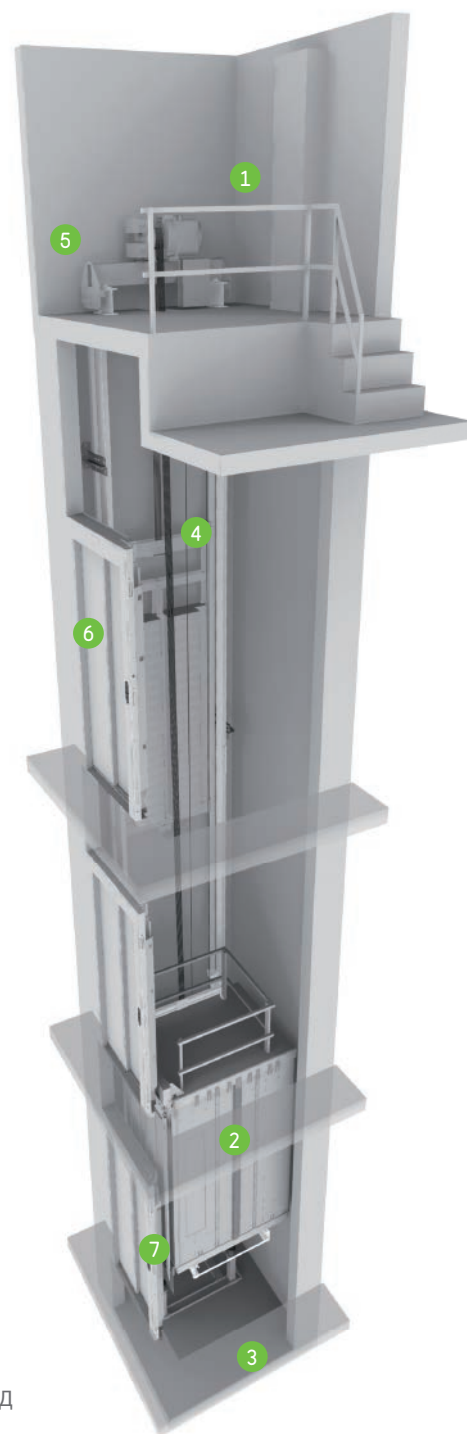
## Экономичное решение для жилых и общественных зданий с умеренным пассажиропотоком

Решения с электрическим безредукторным приводом с верхним машинным помещением.

### Основные характеристики

Грузоподъемность	320 - 450 - 630 кг / 320 - 450 kg (однофазное)
Вместимость	4 - 6 - 8 человек / 4 - 6 человек (однофазное)
Скорость	1 м/с / 0,6 м/с (однофазное)
Максимальная высота подъема	40 м / 25 м (однофазное)
Максимальное число остановок	16 остановок
Входы	Один вход / Два входа 180° / Два входа 90°
Тип привода	Регулируемая электрическая система (180 включений/час)
Управление	Контроллер ARCA III, мультипроцессорное, энергосберегающее
Тип двери	Автоматические бокового открывания / Автоматические центрального открывания
Ширина дверей	700 / 800 / 900 мм
Высота дверей	2000 / 2100 мм
Размеры кабины	Типовые размеры кабины
Внутренняя высота кабины	2100 / 2200 мм
Электропитание	трехфазное / однофазное
Варианты отделки	Orona 3G Domo Packs / Orona 3G Public Packs / Orona 3G Plus

Стандарт **Опция**



#### 1 МАШИННОЕ ПОМЕЩЕНИЕ

Традиционная конфигурация, которая упрощает обслуживание лифта благодаря наличию отдельного помещения.



#### 2 УЛУЧШЕННАЯ КАБИНА

Позволяет сэкономить пространство и уменьшить вес, обеспечивая безопасность, эргономичность и быстроту монтажа.



#### 3 ПРОХОД ЛЮДЕЙ ПОД ПРИЯМКОМ

Адаптируется к зданиям, в которых необходимо обеспечить доступное для людей пространство под приямком (опция).



#### 4 ТЯГОВЫЕ КАНАТЫ

Заменяют традиционные стальные канаты. Их небольшой вес, более длительный срок службы и большая гибкость позволяют использовать более компактную лебедку с более эффективным и экологичным двигателем.



#### 5 ПРИВОД

Компактный, бесшумный, энергоэффективный безредукторный регулируемый электропривод на постоянных магнитах.



#### 6 ДВЕРИ

Двери с компактным приводом на постоянных магнитах, который позволяет осуществлять быстрое, точное и бесшумное открывание и закрывание, поднимающие существующий уровень обслуживания на новую высоту, с функцией предотвращения дверей и/или фотозавесой. Дверь Solid — опция для условий более интенсивного пассажиропотока.



#### 7 СИСТЕМА АВТОМАТИЧЕСКОЙ ЭВАКУАЦИИ

Хотя лифт уже оборудован серийной полуавтоматической аварийной системой для обеспечения быстрой, безопасной и эффективной эвакуации, по желанию клиента в нем может быть установлена автоматическая система эвакуации, ориентированная, прежде всего, на случаи отключения электроэнергии.



ЭКОЭФФЕКТИВНОСТЬ



АДАПТАЦИЯ К ЗДАНИЮ



ОТДЕЛКА И ДОСТУПНОСТЬ



УПРАВЛЕНИЕ И БЕЗОПАСНОСТЬ

## Типовые размеры\*

Грузоподъемность/ вместимость		Кабина			Шахта лифта <sup>9</sup>							
					Входы		ТТ Двери бокового открывания		СС Двери центрального открывания		HF Прямик	HUP Высота верхнего этажа
Человек	Q кг	AC Ширина	FC Ширина	PL Ширина дверей	Доступность	Кол-во входов	АН <sup>1</sup> Ширина	FN <sup>2</sup> Глубина	АН Ширина	FN <sup>3</sup> Глубина		
4	320 кг	825	1100	700		1	1325	1350	1600	1300	1000 (850) <sup>4</sup>	3400
						2x180°		1500		1400		
						2x90°		1450		1350		
6	450 кг	1000	1250	800	♿	1	1500	1500	1800	1450	3400 (3000) <sup>5</sup>	
						2x180°		1650		1550		
						2x90°		1625		1500		
8	630 кг	1100	1400	900	♿	1	1600	1650	2000	1600	3400 (3000) <sup>5</sup>	
						2x180°		1800		1700		
						2x90°		1725		1650		
		1200	1250	900	♿	1	1700	1500	2000	1450	3400	
						2x180°		1650		1550		
						2x90°		1825		1575		

0 Проем без отклонений от вертикального положения.

- 1 При наличии помещения под приямком (устанавливаются ловители на противовес) ширина шахты АН увеличивается на 50 мм.
- 2 R=60 ММ, При установке ТТ дверей внутри шахты глубина шахты FN увеличивается на 60 мм.
- 3 R=40 ММ, При установке СС дверей внутри шахты глубина шахты FN увеличивается на 40 мм.
- 4 Уменьшенная высота приямка 850 мм (опция).
- 5 Минимальная высота верхнего этажа (HUP) при внутренней высоте кабины (HC) равной 2100 мм.  
Опция: уменьшенная высота верхнего этажа только для лифтов вместимостью 6 и 8 человек.

6 Не доступно 2x90° с стеклянные двери

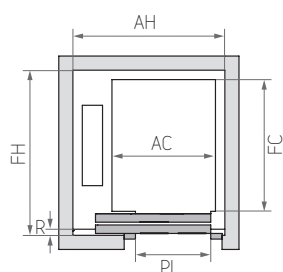
\* К неконтрактной информации применяются условия, аналогичные таковым для шахты лифта.

ТТ - Двухпанельная телескопическая дверь.

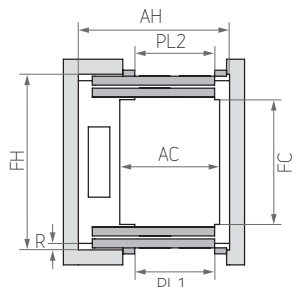
СС - Двустворчатая дверь центрального открывания.

## Конфигурация\*

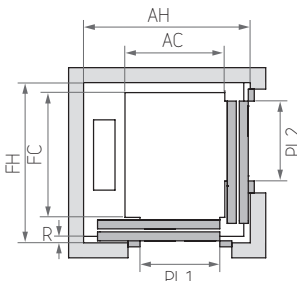
ОДИН ВХОД



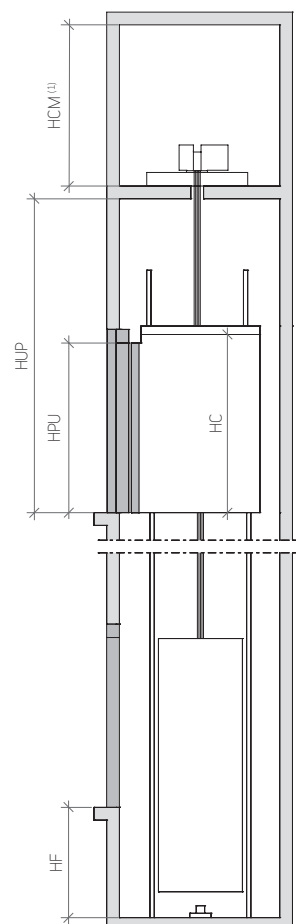
ДВА ВХОДА 180°



ДВА ВХОДА 90°



ВЕРТИКАЛЬНЫЙ РАЗРЕЗ



\* Примечание: Приведенные схемы являются ориентировочными

(1) Высота машинного помещения (HCM) — минимум 2000 мм